

## Tostador Vertical Doble Brunetti

---

# TVD22

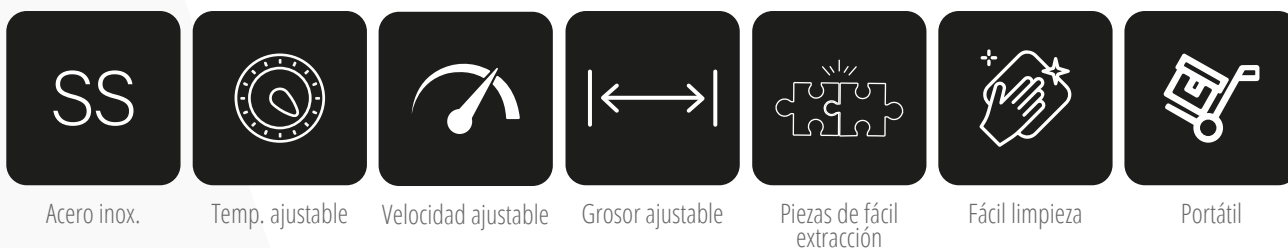
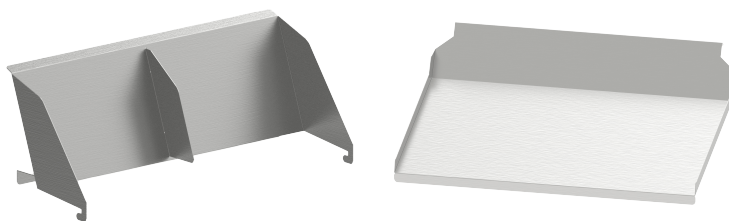


- Potencia 2200W
- Protección IPX3
- Temperatura ajustable
- Fácil limpieza

# Características

TVD22

## \*Alimentador TVD22-A + Bandeja de Salida TVD22-BS + Teflón



### Características:

**Construcción en acero inoxidable:** garantiza durabilidad y facilidad de limpieza.

**Revestimiento antiadherente PTFE:** evita que el pan o los bagels se peguen durante el tostado.

**Grosor ajustable para pan/bagels:** permite ajustar el grosor de los panes y bagels para asegurar un tostado uniforme, independientemente del tamaño del producto.

**Temperatura ajustable:** permite controlar la temperatura para adaptar el nivel de tostado según el tipo de pan o bagel.

**Velocidad de la cinta transportadora ajustable** (de 8 a 24 segundos): la velocidad de la cinta se puede ajustar para regular el tiempo de tostado, brindando flexibilidad en función del flujo de trabajo.

**Alimentador superior:** permite una mayor eficiencia al cargar los panes o bagels.

**Bandeja de salida:** permite recoger de manera ordenada los productos tostados, permitiendo que el proceso sea continuo y organizado.

### Usos y Aplicaciones:

**Cadenas de comida rápida:** utilizado para preparar bagels y panes tostados de manera eficiente en entornos con alta rotación de clientes.

**Cafeterías y panaderías:** perfecto para preparar bagels o tostadas rápidamente sin sacrificar calidad en el tostado.

**Hoteles y buffets:** utilizado en buffets de desayuno, permitiendo a los comensales tostar sus propios panes y bagels según sus preferencias.

**Restaurantes:** ideal para servicios de desayuno y brunch, donde el tostado rápido y constante es necesario para mantener el flujo de pedidos.

MODELO	<b>TVD22</b>
Equipo Base	<b>TVD22-EB</b>
Temperatura	<b>amb-300°C</b>
Voltaje	<b>220V 1F / 50Hz</b>
Potencia	<b>2000W</b>
Protección	<b>IPX3</b>
Dimensiones equipo	<b>675 x 270 x 570 mm</b>
Dimensiones embalaje	<b>740 x 295 x 640 mm</b>
Peso equipo	<b>25.5 Kg</b>
Peso bruto	<b>27 Kg</b>

*Las imágenes publicitarias son solo de referencia, prevalece el producto real.  
La empresa se reserva el derecho de cambiar las especificaciones sin previo aviso.*

# Datos Técnicos

TVD22



Alimentador	<b>TVD22-A</b>
Dimensiones	<b>442 x 187 x 172 mm</b>
Peso	<b>1.10 Kg</b>
MODELO	<b>TVD22</b>
Bandeja de Salida	<b>TVD22-BS</b>
Dimensiones	<b>440 x 239 x 108 mm</b>
Peso	<b>0.8 Kg</b>
	<b>Teflón</b>
Dimensiones	<b>435 x 490 mm</b>
Peso	<b>4.3 g</b>

*Las imágenes publicitarias son solo de referencia, prevalece el producto real.  
La empresa se reserva el derecho de cambiar las especificaciones sin previo aviso.*